



# Kommunale Landschaftsplanung

Seit über 25 Jahren bearbeitet Hansa Luftbild Projekte im Bereich der Umwelt- und Landschaftsplanung und bietet Erfahrung und Kompetenz bei der Erfassung und Bewertung planungsrelevanter Geoinformationen. Zu unserem Leistungsspektrum gehören unter anderem Landschafts- und Grünordnungspläne, Biotoptypenkartierungen, Landschaftsrahmenpläne, Naturschutzfach- und Standortplanungen, Umweltverträglichkeits- und Machbarkeitsstudien sowie der Aufbau von Informationssystemen für Geodaten in den Bereichen Naturschutz und Landschaftspflege.

## Aufgabe

In Deutschland werden jeden Tag ca. 130 ha Boden und Vegetationsflächen versiegelt und in Verkehrsanlagen und Siedlungen umgewandelt. Diese Entwicklung führte in den letzten Jahrzehnten zu einem stetigen Verlust naturnaher Flächen und gliedernder Landschaftselemente. Für den Erhalt unserer Kulturlandschaft und die nachhaltige Nutzung natürlicher Ressourcen ist die Erhebung aktueller Daten, insbesondere die Durchführung einer flächendeckenden Biotoptypenkartierung als Grundlage für die kommunale Fachplanung erforderlich.

Wir unterstützen unsere Auftraggeber bei der Erhebung von landschaftsökologischen Grundlagendaten und erarbeiten **Lösungen in der Umwelt- und Landschaftsplanung**. Unser Team aus Landschaftsplanern, Landschaftsökologen, Biologen, Geographen, Kartographen und Geoinformatikern gewährleistet qualifizierte Beratungs- und Planungsleistungen. Zu den in- und ausländischen Auftraggebern zählen Städte und Gemeinden, Landkreise, Kommunalverbände, Fachbehörden der Bundesländer und des Bundes, Umweltministerien sowie Verwaltungen von Natur- und Nationalparks.

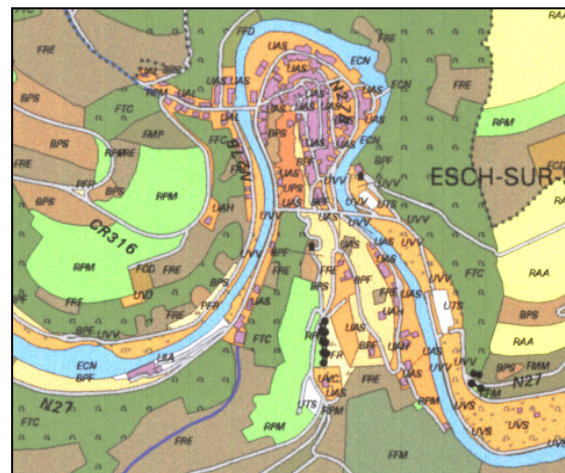


*CIR-Luftbild als Grundlage für eine detaillierte Erfassung von Biotop- und Nutzungstypen*

## GIS und Fernerkundung für die Landschaftsplanung

Die Grundlage einer flächendeckenden Bestandserfassung und -bewertung für die Umwelt- und Landschaftsplanung ist die **Luftbildbefliegung**. Durch den Einsatz von **Color-Infrarot (CIR)** empfindlicher Sensorik lassen sich Vegetationsbestände deutlich differenzierter erfassen, als in dem für das menschliche Auge sichtbaren Farbspektrum. Damit sind besondere Standorteigenschaften (z.B. Bodenfeuchte) oder Vitalitätsunterschiede einer Fläche im Infrarotbereich klassifizierbar. Die **Luftbild/Orthofotoauswertung** erfolgt stereoskopisch an speziellen Auswertegeräten bzw. Bildschirmarbeitsplätzen.

Eine digitalisierte Biotoptypenkartierung bildet neben den Luftbildern eine gute Grundlage für den Aufbau und die Nutzung der Daten in einem **Geoinformationssystem (GIS)**. Hierdurch stehen nicht nur Abfrage-, Analyse-, Ausgabe- und Visualisierungsfunktionen (bspw. für thematische Karten) zur Verfügung, sondern auch die Möglichkeit einer webbasierten Verbreitung von Geoinformationen.



*GIS-basierte Kartographie: Biotoptypenkarte*

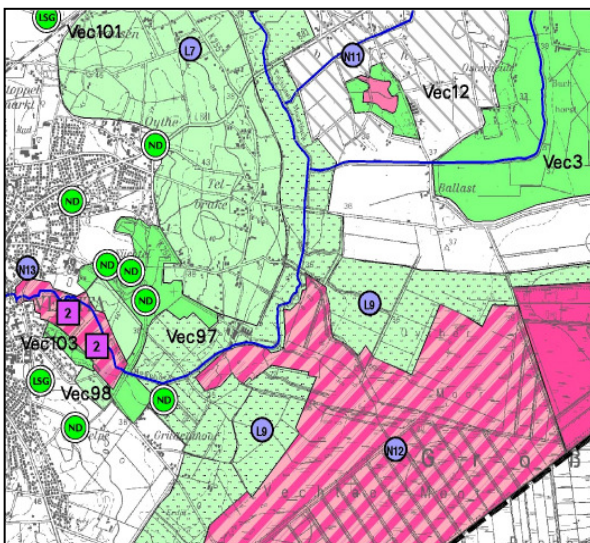


## Leistungen von Hansa Luftbild

- Befliegung und Herstellung von digitalen Luftbildern/Orthophotos
- Luftbildbasierte Erfassung der Landschaftsfaktoren Biotoptypen, Vegetation und Realnutzung
- Auswertung vorhandener Daten bezüglich Geologie, Boden, Oberflächenwasser, Grundwasser, Klima- und Lufthygiene und Landschaftsbild sowie naturschutzfachliche Bewertung der Schutzgüter
- Analyse von Landschaftsveränderungen, beispielsweise Zunahme von Versiegelung und Verstädterung sowie Verlust naturnaher Landschaftselemente
- Erstellung von Landschafts- und Grünordnungsplänen, Biotoptypenkartierungen, Fachbeiträgen Umwelt für den Flächennutzungs- bzw. Bebauungsplan, Landschaftsrahmenplänen, Naturschutzfachplanungen, floristischen und faunistischen Kartierungen und artenschutzrechtlichen Fachbeiträgen, Umweltverträglichkeitsstudien, Machbarkeitsstudien, Tourismusplanungen etc.
- Aufbau von Datenbeständen für unterschiedliche Software-Lösungen (z.B. ArcGIS, MapInfo, PolyGIS, SICAD, AutoCAD, MicroStation, GeoMedia etc.)

## Landschaftsplan und kommunale Kataster

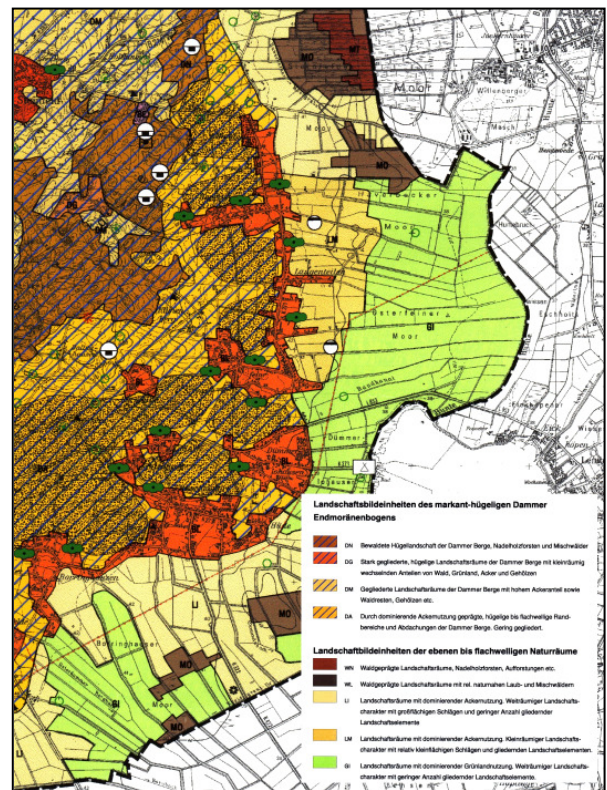
Hansa Luftbild deckt für die kommunale Fachplanung des Naturschutzes das gesamte Spektrum erforderlicher Leistungen ab.



Kartenbeispiel Landschaftsplan: Maßnahmen zur Umsetzung der Zielkonzepte.

Besondere Synergieeffekte ergeben sich darüber hinaus bei der gleichzeitigen Bearbeitung von kommunalen Katastern wie z.B. **Baumkatastern** oder **Grünflächenkatastern**:

- Kostenersparnis durch die Mehrfachnutzung von Luftbildern
- Luftbilder können z. B. für die Standortkartierung von Bäumen, die Biotoptypenkartierung und die Erfassung im Rahmen eines Grünflächenkatasters genutzt werden
- Aufbau eines einheitlichen Geodatenbestandes für kommunale Kataster und Landschaftsplanungen



Kartenbeispiel Landschaftsplan: Landschaftsbild und Erholungsfunktion.

## Ihr Ansprechpartner:

Reinhard Silvers  
Teamleiter  
Telefon +49 251 2330-259  
silvers@hansaluftbild.de